

Arztpraxis im Ärztezentrum Ruschestraße



Ruschestraße 103

10365 Berlin

Miet-/Kaufobjekt: Miete
Büro-/Praxisfläche: 91,42 m²
Miete pro Monat: 1.462,72 EUR

Scout-ID: 131696651

Nebenkosten:	319,97 EUR pro Monat oder pro m ² (entsprechend der Angabe bei der Miete)
Fläche teilbar ab:	91,42 m ²
Verfügbar ab:	ab sofort
Mietdauer:	langfristig
Fußweg zu Öffentl. Verkehrsmitteln:	5 Min.
Fahrzeit zum nächsten Flughafen:	40 Min.
Objektart:	Praxishaus
Baujahr:	1980
Objektzustand:	Gepflegt
Etage(n):	EG
Anzahl der Parkflächen:	75
Preis pro Parkfläche:	70,00 EUR
Heizungsart:	Fernwärme
Qualität der Ausstattung:	Normal
Bodenbelag:	Laminat
Klimaanlage:	Nein
Kantine/Cafeteria:	Ja
Küche vorhanden:	Ja
DV-Verkabelung vorhanden:	Ja
Personenaufzug:	Ja
Barrierefrei:	Ja
Keller:	Ja
Kautions:	3 Nettokaltmieten

Arztpraxis im Ärztezentrum Ruschestraße



Ruschestraße 103

10365 Berlin

Miet-/Kaufobjekt: Miete
Büro-/Praxisfläche: 91,42 m²
Miete pro Monat: 1.462,72 EUR

Objektbeschreibung:

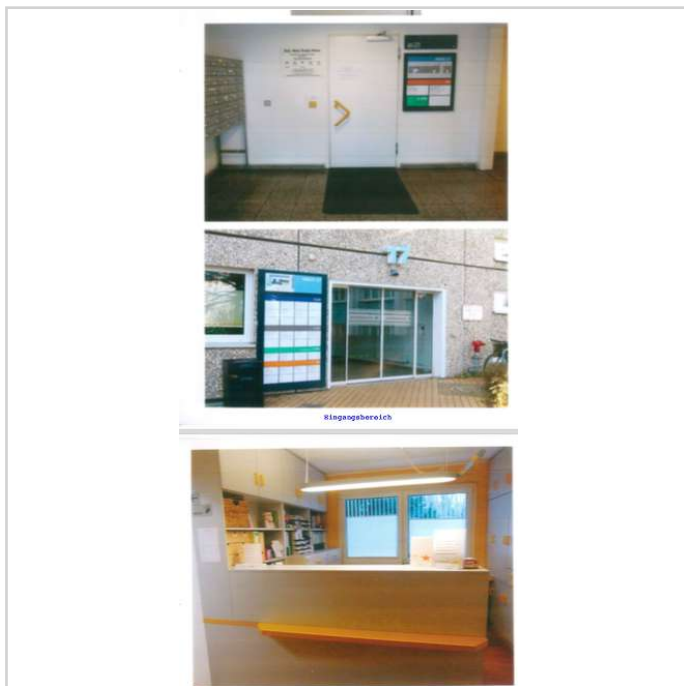
Ehemalige Allgemeinarztpraxis, Einrichtung ist noch vorhanden. Favorisiert suchen wir eine HNO oder Allgemeinarzt-Praxis bzw. ein Fachgebiet, welches noch nicht im Objekt vertreten ist.

Ausstattung:

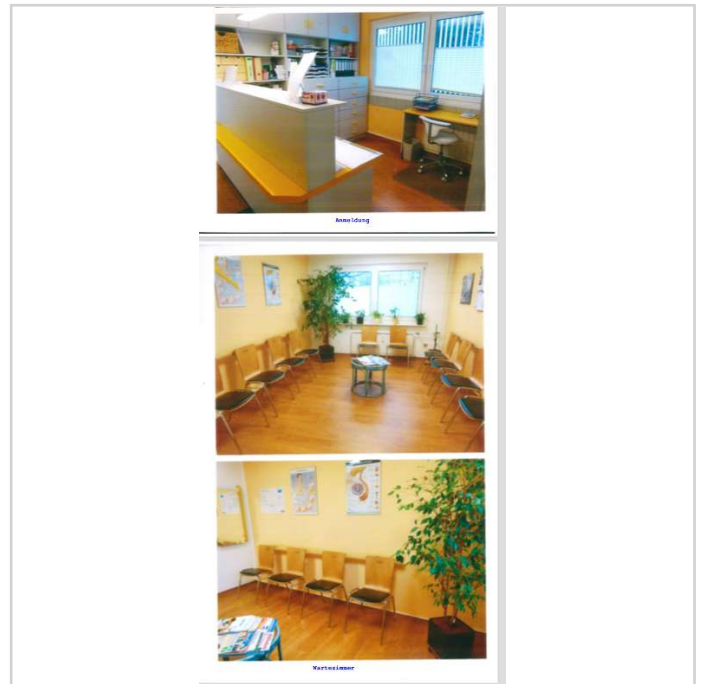
4,5 Räume, Empfang ist vorhanden, Waschbecken in den Räumen

Lage:

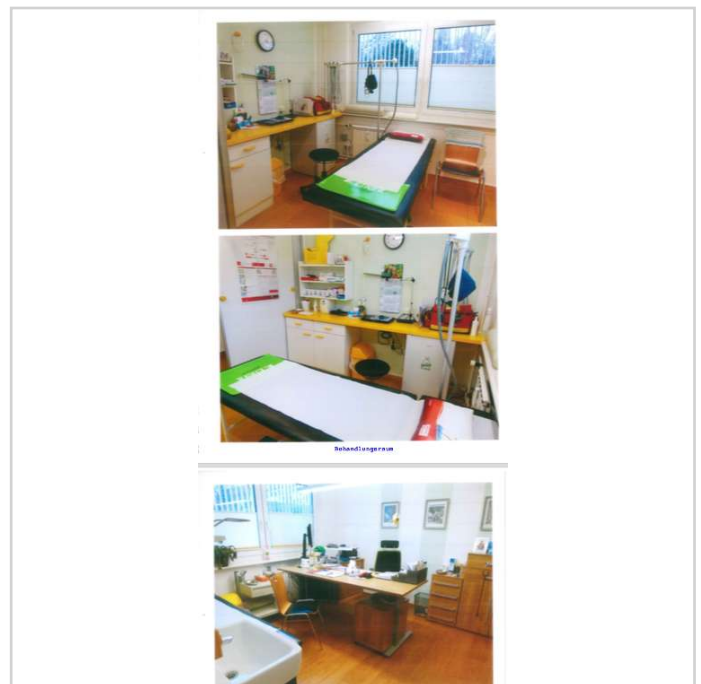
Ebenerdig super zentral direkt im Eingangsbereich vom Haus 17



PastedGraphic-10



PastedGraphic-11



PastedGraphic-12

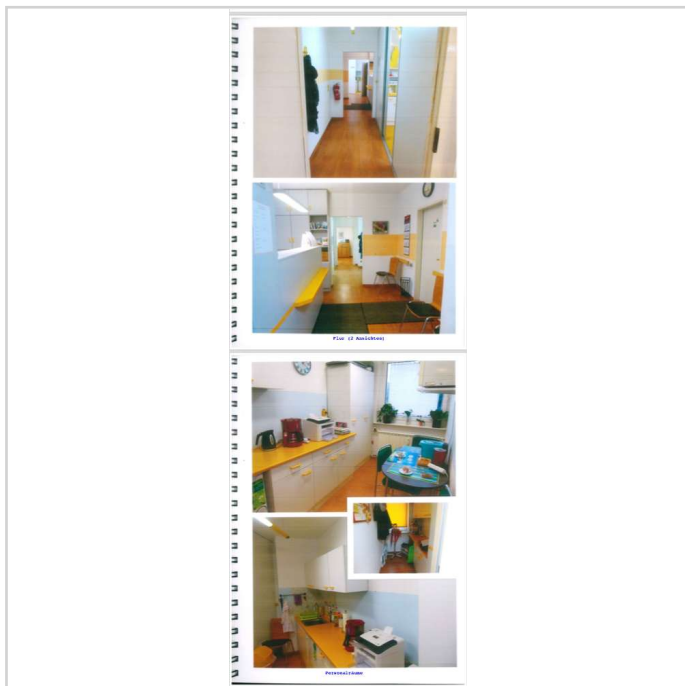
Arztpraxis im Ärztezentrum Ruschestraße



Ruschestraße 103

10365 Berlin

Miet-/Kaufobjekt: Miete
Büro-/Praxisfläche: 91,42 m²
Miete pro Monat: 1.462,72 EUR



PastedGraphic-13

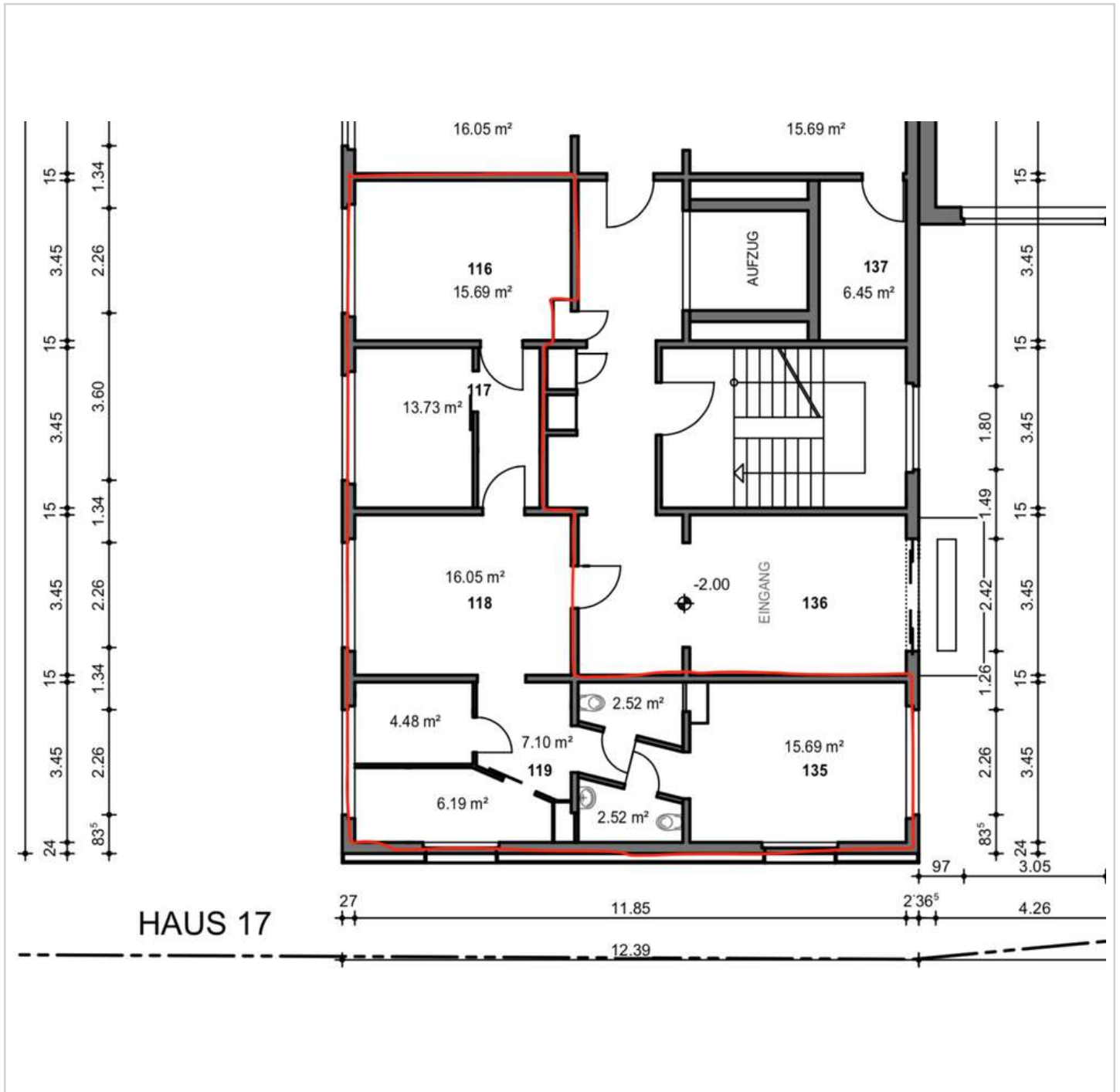
Arztpraxis im Ärztezentrum Ruschestraße



Ruschestraße 103

10365 Berlin

Miet-/Kaufobjekt: Miete
 Büro-/Praxisfläche: 91,42 m²
 Miete pro Monat: 1.462,72 EUR



PastedGraphic-1 Kopie

Arztpraxis im Ärztezentrum Ruschestraße



Ruschestraße 103

10365 Berlin

Miet-/Kaufobjekt: Miete
Büro-/Praxisfläche: 91,42 m²
Miete pro Monat: 1.462,72 EUR

