

Arztpraxis im Ärztezentrum Ruschestraße



Ruschestraße 103

10365 Berlin

Miet-/Kaufobjekt:	Miete
Büro-/Praxisfläche:	68,25 m ²
Miete pro Monat:	1.092,00 EUR
Scout-ID:	131492586

Nebenkosten:	238,88 EUR pro Monat oder pro m ² (entsprechend der Angabe bei der Miete)
Fläche teilbar ab:	68,25 m ²
Verfügbar ab:	ab sofort
Mietdauer:	langfristig
Fußweg zu Öffentl. Verkehrsmitteln:	5 Min.
Fahrzeit zum nächsten Flughafen:	40 Min.
Objektart:	Praxishaus
Baujahr:	1980
Objektzustand:	Neuwertig
Letzte Modernisierung/ Sanierung:	2022
Etage(n):	EG
Anzahl der Parkflächen:	75
Preis pro Parkfläche:	70,00 EUR
Heizungsart:	Fernwärme
Qualität der Ausstattung:	Gehoben
Bodenbelag:	Laminat
Klimaanlage:	Nein
Kantine/Cafeteria:	Ja
Küche vorhanden:	Ja
DV-Verkabelung vorhanden:	Ja
Personenaufzug:	Ja
Barrierefrei:	Ja
Keller:	Ja
Kaution:	3 Nettokaltmieten

Arztpraxis im Ärztezentrum Ruschestraße



Ruschestraße 103

10365 Berlin

Miet-/Kaufobjekt: Miete
Büro-/Praxisfläche: 68,25 m²
Miete pro Monat: 1.092,00 EUR

Objektbeschreibung:

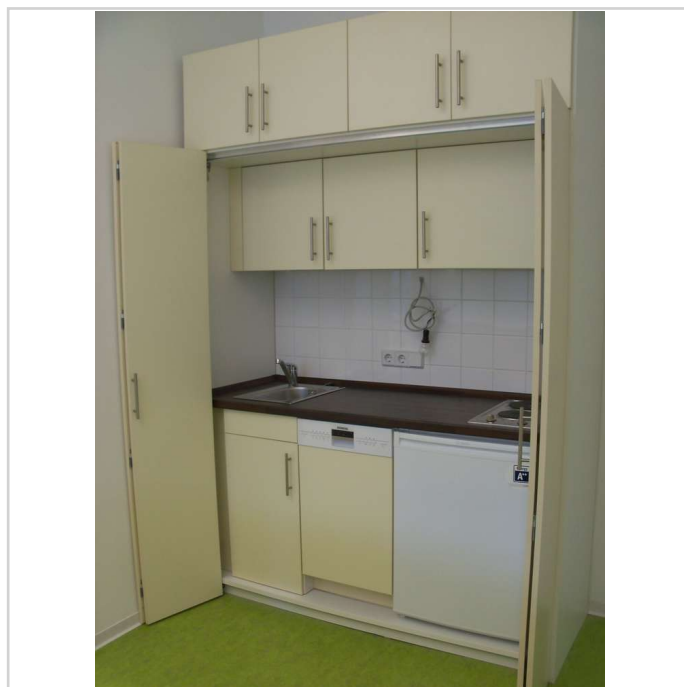
Wir vermieten hier unsere letzte freie Fläche im Ärztezentrum Ruschestr. Favorisiert suchen wir eine eine HNO oder Allgemeinarzt-Praxis bzw. ein Fachgebiet, welches noch nicht im Objekt vertreten ist.

Ausstattung:

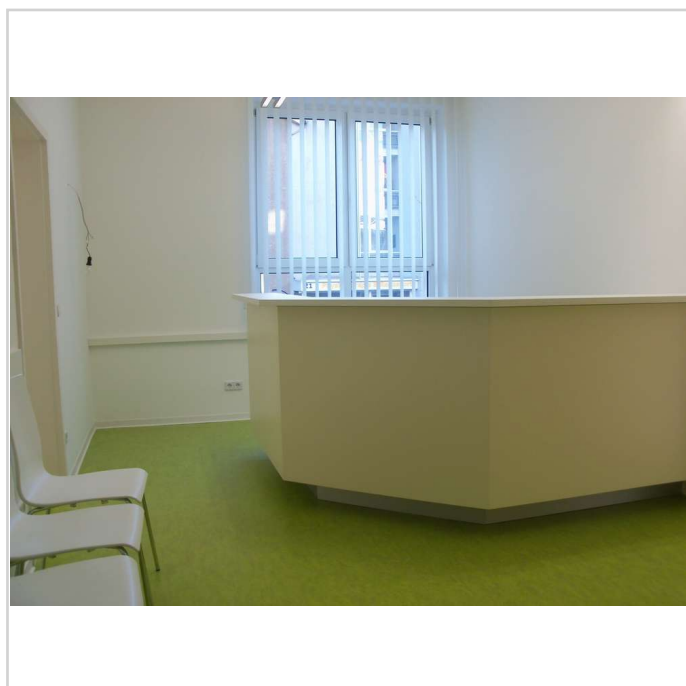
3 Räume, Empfang ist vorhanden, Waschbecken in den Räumen, kleine Kitchen Pantry. Modernen Toilette außen, die nur mit der Frauenärztin geteilt wird.

Lage:

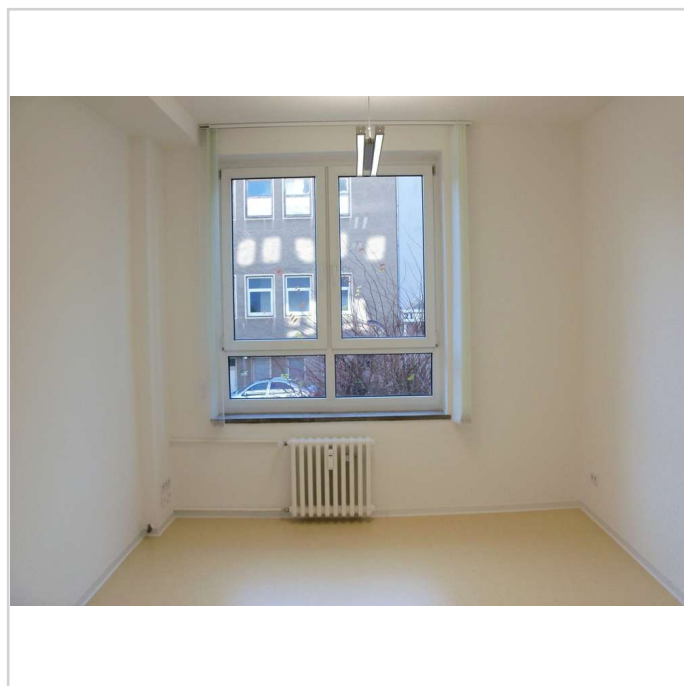
Zentral direkt gegenüber vom Fahrstuhl im Haus 19



19BCFB95-0B83-404E-A6C3-4E0F48



264BD997-6146-4598-A6A5-3A6805



4DE2E96B-A44E-468E-A407-99247D

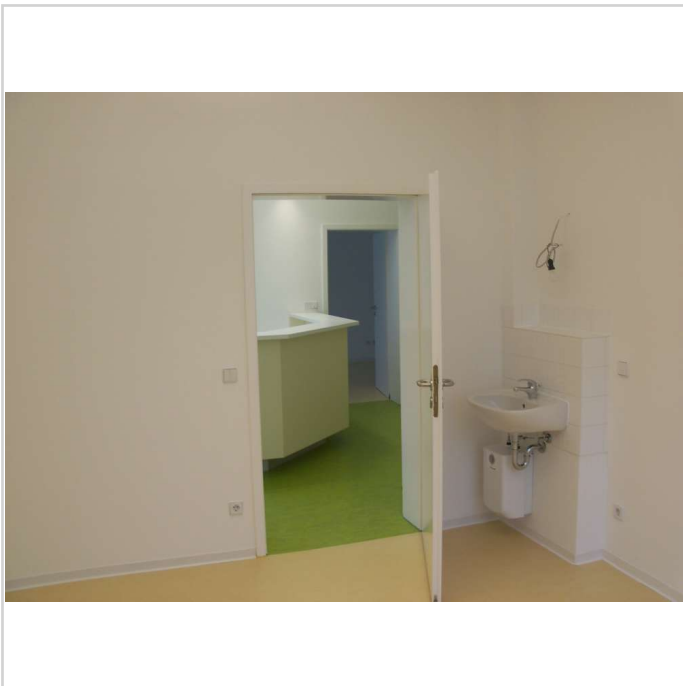
Arztpraxis im Ärztezentrum Ruschestraße



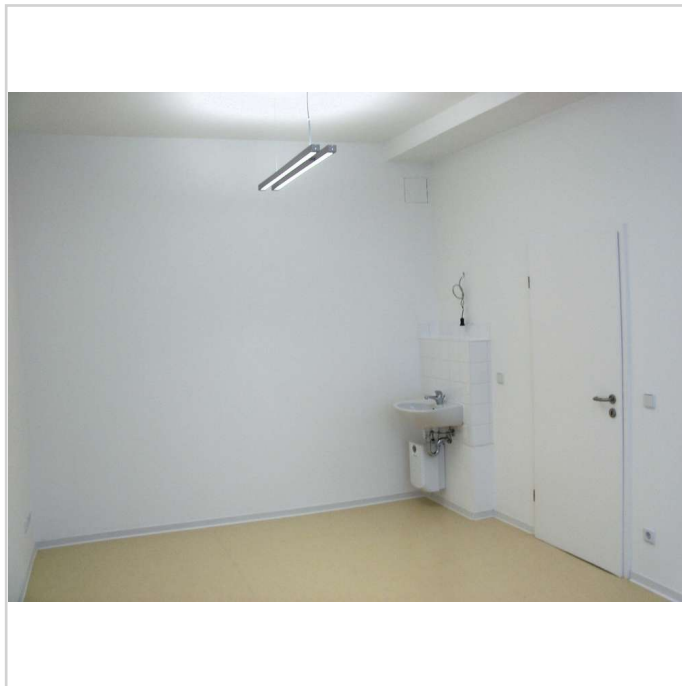
Ruschestraße 103

10365 Berlin

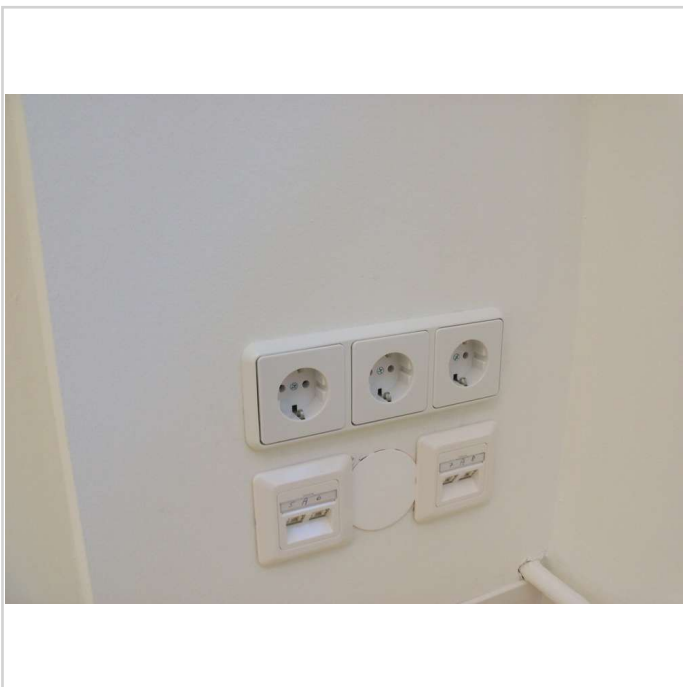
Miet-/Kaufobjekt: Miete
Büro-/Praxisfläche: 68,25 m²
Miete pro Monat: 1.092,00 EUR



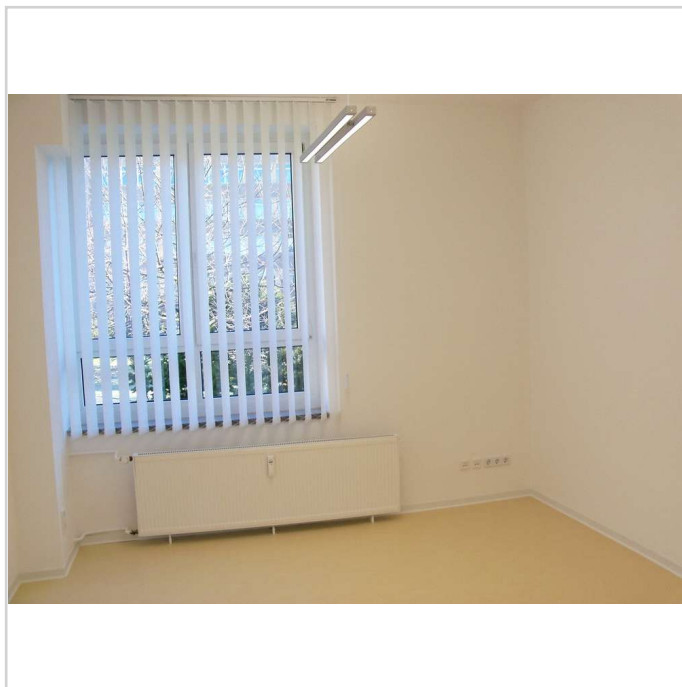
A0C9D06D-58A7-47B6-9858-48CDE8



072B2458-F643-4C32-BC9A-1F9181



AA44083D-0896-4672-B327-4C3E15



83321EA0-66A1-425A-A43A-A659DB

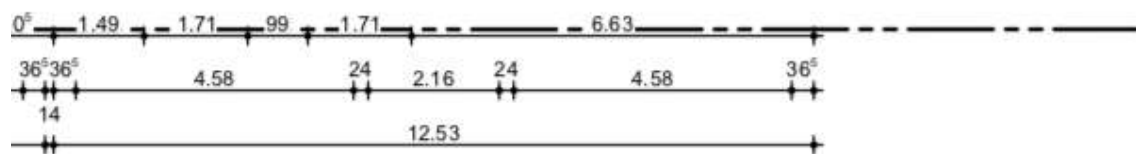
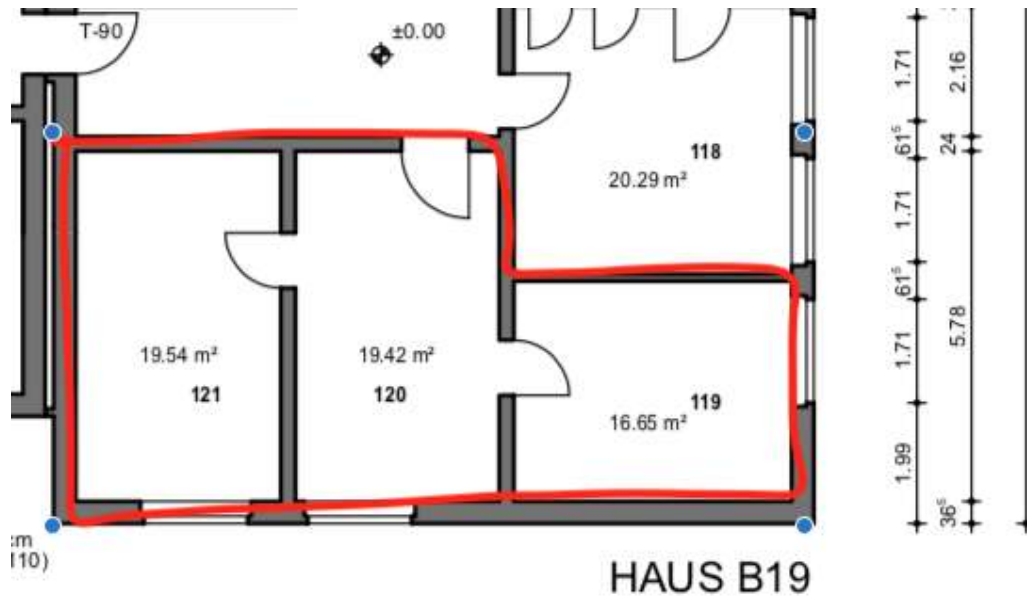
Arztpraxis im Ärztezentrum Ruschestraße



Ruschestraße 103

10365 Berlin

Miet-/Kaufobjekt: Miete
Büro-/Praxisfläche: 68,25 m²
Miete pro Monat: 1.092,00 EUR



PastedGraphic-5

Arztpraxis im Ärztezentrum Ruschestraße



Ruschestraße 103

10365 Berlin

Miet-/Kaufobjekt: Miete
Büro-/Praxisfläche: 68,25 m²
Miete pro Monat: 1.092,00 EUR

